

Le Gazogène SAGAM



DESCRIPTION

1° **LE GENERATEUR** a l'aspect d'un cylindre. Sa partie **supérieure** en tôle d'acier, obturée par un couvercle à fermeture étanche, renferme une réserve de bois pour une marche de 2 heures environ, ou de lignite pour 3 heures 1/2. Sa partie **médiane**, en tôle d'acier également, mais protégée intérieurement par un revêtement réfractaire spécial, comporte 2 rangées de prises d'air, calibrées, qui activent la combustion du bois ou du lignite et le distillent. Le gaz ainsi produit, mais chargé de goudrons, est aspiré par le moteur et traverse la partie **inférieure** ; cette partie, en fonte, renferme une masse réductrice de goudron, et le gaz, en la traversant la porte à une très haute température et permet ainsi la **dissociation complète des goudrons** et autres produits pyrolytiques. *Caractéristiques* : Hauteur 1 m. 30, diamètre 0.42, poids 125 kgs.

2° **LE GROUPE EPURATEUR** se compose d'un **dépoussiéreur** tube à l'intérieur duquel se trouve une certaine quantité de paille de fer destinée à arrêter la majeure partie des poussières, et des **condenseurs**, série de tubes à hélice intérieure où le gaz, en passant, dépose son eau. Cette condensation s'évacue automatiquement par un collecteur d'eau avec éjecteur breveté. *Caractéristiques* : Longueur 1 m. 20, largeur 0.35, hauteur 0 m. 50, poids 60 kgs.

3° **LE MELANGEUR** permet d'adjoindre la quantité d'air nécessaire à rendre le gaz détonnant ; il est commandé par une manette placée à portée de la main du conducteur.

NETTOYAGE

Nous attirons particulièrement l'attention de notre clientèle sur le nettoyage du gazogène « **SAGAM** », si on le compare à ceux d'autres gazogènes. Le dépoussiéreur sera **visité après 24 heures de marche effective** ; temps passé 3 minutes. Les condenseurs ne nécessitent qu'un nettoyage **hebdomadaire**.

Le générateur, réglé une fois pour toutes par le constructeur, n'a besoin que d'un nettoyage de grille, avec un pique-feu, **tous les matins**, avant l'allumage (temps passé 2 minutes).

La couronne réductrice de goudrons, placée à la partie inférieure du générateur, sera débarrassée de ses poussières après une **marche de 3 à 4.000 kms** (nettoyage facile, une entrée étant prévue à cet effet).

En résumé, pas de nettoyages sales et longs, et surtout pas de lavages à grande eau.

ALLUMAGE

L'allumage du gazogène « **SAGAM** » se fait en quelques secondes par 2 orifices aménagés à cet effet. En marche, le moteur aspirant le gaz du gazogène, établit normalement le courant à travers celui-ci ; il est de toute évidence que le matin, à l'allumage, il sera nécessaire de remplacer l'aspiration du moteur par une aspiration produite avec un ventilateur. Dès que les gaz s'enflamment, au contact d'une allumette, à l'orifice de ce ventilateur, ils sont bons à être employés par le moteur. Normalement, le temps employé à l'allumage et au départ sur le gaz, n'excède **jamais 10 minutes**.

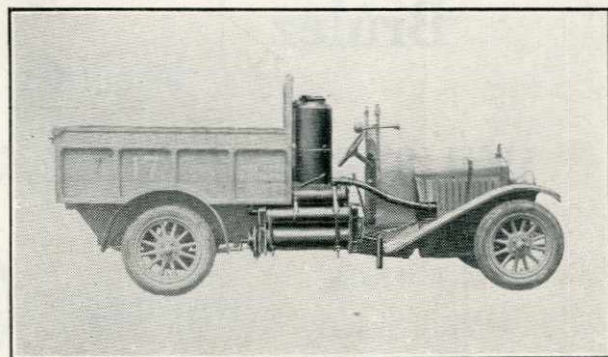
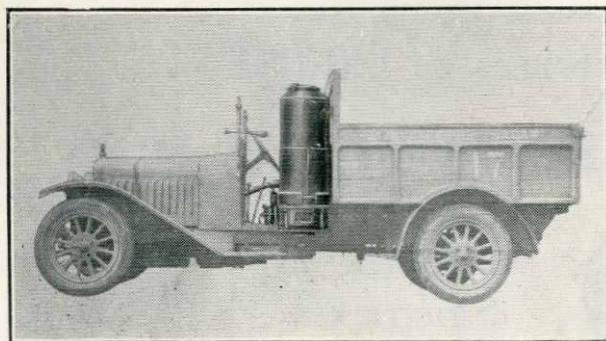
MISE EN ROUTE

Les départs se font toujours à l'essence ; par une manette placée à portée du conducteur, celui-ci peut « passer au gaz » avec facilité.

CONDUITE

En somme, la conduite d'un véhicule équipé avec un gazogène « **SAGAM** », n'offre pas plus de difficultés que pour la marche à l'essence. Le conducteur, au bout de quelques minutes, arrive très rapidement au résultat demandé.

Le Gazogène SAGAM permet une utilisation commerciale et rationnelle du véhicule dans tous les cas, à condition que le moteur possède une très bonne magneto à large avance et que sa compression soit portée à 5 kilogs minimum.



1 litre d'essence remplacé par

1 kilog 1/2 de lignite.

2 kilogs de déchets de bois.

SOCIÉTÉ D'APPLICATION DU GAZ AUX MOTEURS



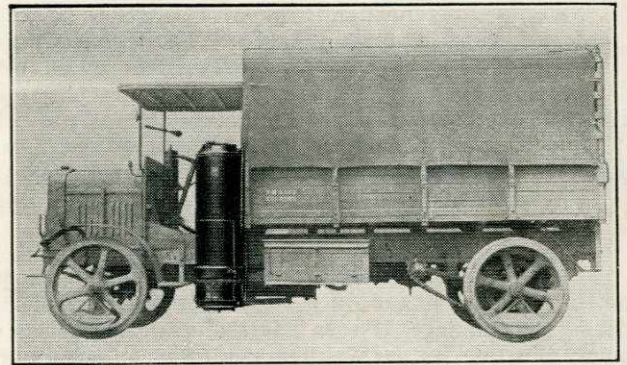
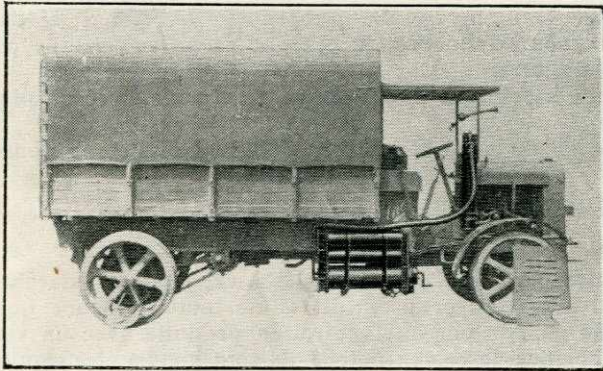
SAGAM

32, Rue Hudry, 32 — COURBEVOIE (France)

R. C. Seine 227.299 B

Téléph. : Défense 09-18

GAZOGÈNE fonctionnant au Bois et au Lignite



INDUSTRIELS, CULTIVATEURS, PROPRIÉTAIRES

Supprimez l'essence sur vos

CAMIONS, TRACTEURS, MOTEURS, BATEAUX, etc.

Brûlez

branchages, fagots, déchets de TOUS BOIS

même d'essence RESINEUSE

briquettes ou comprimés de LIGNITE

VOUS RÉALISEREZ UNE ÉCONOMIE DE 80 %

MONTAGE
ALLUMAGE

RAPIDE



CONDUITE
ENTRETIEN

FACILE

NOMBREUSES RÉFÉRENCES DANS LE MONDE ENTIER

NOTICE & RENSEIGNEMENTS SUR DEMANDE